

() ,
INTERSTATE COUNCIL FOR STANDARDIZATION, METROLOGY AND CERTIFICATION
(ISC)

8717—
2025

1.0 «
 1.2 «
 »
 1 «
 » («
 2 465 «
 3
 (11 2025 . 68-2025)

(3166)004—97	(3166) 004—97	
	RU UZ	« » -

4 2026 . 158- 8717—2025 25 -
 1 2026 .
 5 8717—2016



1	1
2	1
3	2
4	3
5	6
6	7
7	,	7
8	8
()	9
() , , ,	19
()	20

Reinforced concrete and concrete steps.
Specifications

— 2026—06—01

1

1.1

1.2

1.3

-

-

1.4

9

2

:

535

7473

8829

10060

10180

10181

10922

1)

1)

57997—2017 «

».

8717—2025

12730.0	.	,	,	-
12730.1	.			
12730.5	.			
13015	.			-
13087	.	,	,	
15467	.			
16504	.			
17623	.			
17624	.			
17625	.			-
18105	.			
22690	.			-
22904	.			
23009	.			
()				
23279	.			-
23858	.			
24297	.			
25214	.			
25820	.			
26134	.			
26633	.			
27751	.			
31384	.			
ISO 9000	.			-

(www.easc.by)

3

16504,		ISO 9000,	13015,	15467,
3.1	:			
3.2	:			

4

4.1

4.1.1

, , , 27751 -

4.1.2

- (13015 :);
- ;
- ;
- ;

4.1.3

, (). -

4.1.4

, 31384 -
,
, 1).

4.2

4.2.1

4.2.2

- ;
- ;
- ;
- ;
- ;

4.2.3

4.2.4

1500 , () -

4.2.5

4.2.6

23009 -
(
) — (-
) , 168 143 —

, « » « » ;
() — « » .
(

-) : ;

1 — ;
2, 3 . . — ;

1) 28.13330.2017 « 2.03.11-85 -

« »;

(

), « »

« »— ;

40 °C;

(, —) .

1500 , 145 ,

15-1

1200 , 168 ,

12.17

1310 , 1200 ,

145 ,

12- -

4.3

4.3.1

15

4.3.2

15

4.3.3

:

4.3.4

4.3.5

13015

1 —

1 2 —

7 —

4.3.6

)
3 2

4.3.7

0,1

-

4.4

4.4.1

()

-

155

180

-

4.4.2

-

4.4.3

1.

-

1

	:	±5
		±2
		±3
	-	±5
	-	±2
	1000	±2

4.5

4.5.1

25820

25214

26633,

4.5.2

7473.

-

4.5.3

- 25 —

:

- 15 —

25.

4.5.4

):

(

70 —

100 —

85 % , , -

13015. , -

4.5.5) 1800 / ³. (-

4.5.6 1,8 / ². -

4.5.7 1,6 / ². () -

- 400, 500, 600, 500, 500; :

- 240. -

4.5.8 (2 535). 240 ,

4.5.9 40 °C. 31384 -

4.5.10 10922 -

23279. -

5

5.1 13015, 24297

5.2 : -

- , - -

- , - ; (-

- , -), -

5.3 , -

13015, -

- -

13015 , -

5.4 , , -
 , -
 5.5 , , 13015. -
 , , -
 , — , (-
).

6

6.1 , -
 8829
 6.2 10180 , -
 10181 , -
 18105. -
 , 17624 22690, -
 , 6.3 10060 26134 -
 6.4 12730.0 12730.5
 6.5 12730.0 12730.1
 , 17623.
 6.6 13087 13015.
 — 13015:
 G2 — ;
 G3 —
 6.7 10922 23858.
 6.8 , , -
 , , -
 , 13015 1), -
 »; — -
 6.9 17625 22904.

7

7.1 13015.
 :
 - ;
 - ();
 -

1) 58939—2020 « -
 58941—2020 « », -
 », 58944—2020 « -
 ».

- ;
 - ;
 - ;
 - ;
 - ;

QR- (), -

7.2 13015

7.3 () 500

7.4

7.5

7.6 200 25

7.7 1),

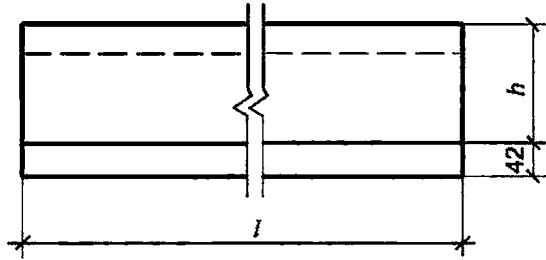
7.8

8

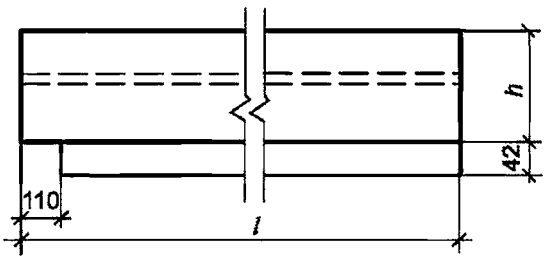
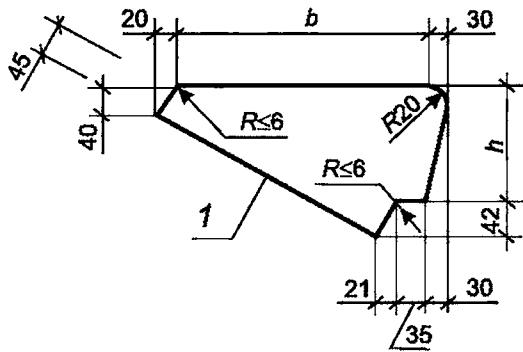
8.1

8.2

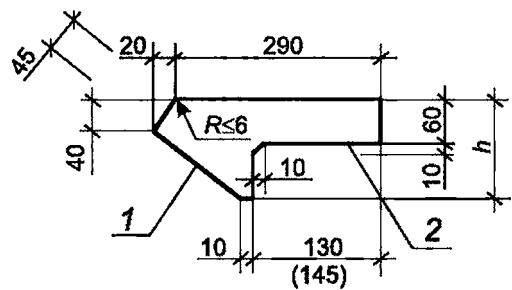
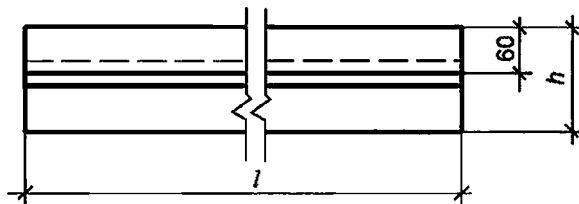
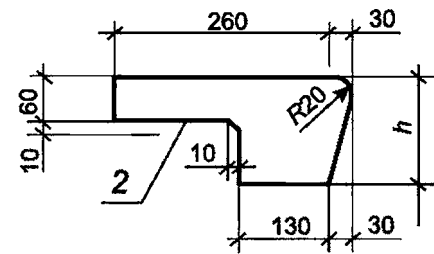
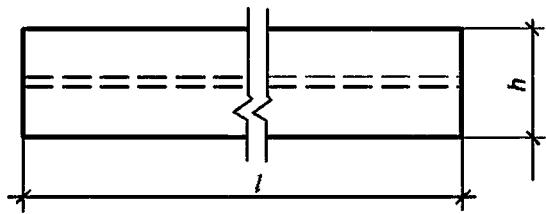
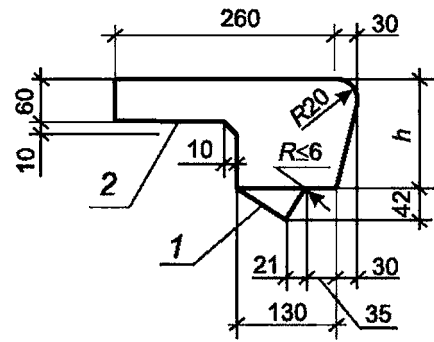
10180.



а) Ступень типа ЛС



б) Ступень типа ЛСВ



1:1,5.

1 — « »; 2 — « »

.1 —

. 1

				() ,
	/	h		
15- 15- 15-	1500	145	330	159 125 122
9.17- 9.17- 9.17-	900	168	290	96 76 74
11.17- 11.17- 11.17-	1050			111 87 85
12.17- 12.17- 12.17-	1200			128 100 98
11- -1 11- -1 11- -1	1050	145	330	111 88 85
12- -1 12- -1 12- -1	1200			128 101 98
14- -1 14- -1 14- -1	1350			145 115 111
15- -1 15- -1 15- -1	1500			160 126 122
9.17- -1 9.17- -1 9.17- -1	900	168	290	97 76 74
11.17- -1 11.17- -1 11.17- -1	1050			111 88 85
12.17- -1 12.17- -1 12.17- -1	1200			128 102 98
11 11-	1050	145	330	111
11- 11- -				88
11- 11- -				85
12 12-	1200			128
12- 12- -		101		
12- 12- -		98		

. 1

				()
	<i>l</i>	<i>h</i>	<i>b</i>	
14 14-	1350	145	330	145
14- 14- -				115
14- 14- -				111
15 15- 15-	1500			160
15- 15- - 15- -				125
15- 15- - 15- -				122
17 17- 17-	1650			174
17- 17- - 17- -				137
17- 17- - 17- -				133
23 23- 23-	2250	242		
23- 23- - 23- -		191		
23- 23- - 23- -		185		
9.17 9.17- 9.17-	900	168	290	97 76 74
11.17 11.17- 11.17-	1050			111 88 85
12.17 12.17- 12.17-	1200			128 101 98
11-1 11-1	1050	145	330	111
11- -1 11- -1				88

. 1

				() ,
	<i>l</i>	<i>h</i>		
11- -1 11- -1	1050	145	330	85
12-1 12-1	1200			128
12- -1 12- -1				101
12- -1 12- -1				98
14-1 14-1	1350			145
14- -1 14- -1				115
14- -1 14- -1				112
15-1 15-1 15-1	1500			160
15- -1 15- -1 15- -1				126
15- -1 15- -1 15- -1				123
17-1 17-1 17-1	1650			174
17- -1 17- -1 17- -1				138
17- -1 17- -1 17- -1				135
23-1 23-1 23-1	2250			243
23- -1 23- -1 23- -1		192		
23- -1 23- -1 23- -1		186		
9.17-1 9.17- -1 9.17- -1	900	168	290	97 77 75

. 1

				()
	<i>l</i>	<i>h</i>	<i>b</i>	
11.17-1 11.17- -1 11.17- -1	1050	168	290	111 88 85
12.17-1 12.17- -1 12.17- -1	1200			128 101 98
11 11-	1160	145	260	87
11- 11- -				69
11- 11- -				67
12 12-	1310			99
12- 12- -				78
12- 12- -				76
14 14-	1460			111
14- 14- -				88
14- 14- -				86
15 15- 15-	1610			121
15- 15- - 15- -				96
15- 15- - 15- -				93
17 17- 17-	1760	133		
17- 17- - 17- -		105		
17- 17- - 17- -		102		
23 23- 23-		2360	179	

. 1

				() ,
	<i>l</i>	<i>h</i>		
23- 23- - 23- -	2360	145	260	141
23- 23- - 23- -				137
9.17 9.17- 9.17-	1010	168		85 67 65
11.17 11.17- 11.17-	1160			97 76 74
12.17 12.17- 12.17-	1310			109 86 83
11 11-	1050	145		78
11- 11- -				62
11- 11- -				60
12 12-	1200			88
12- 12- -				70
12- 12- -				68
14 14-	1350			100
14- 14- -				79
14- 14- -				77
15 15- 15-	1500			109
15- 15- - 15- -		87		
15- 15- - 15- -		85		
17 17- 17-	1650			119

. 1

				() ,
	<i>l</i>	<i>h</i>		
17- 17- - 17- -	1650	145	260	95
17- 17- - 17- -				92
23 23- 23-	2250			164
23- 23- - 23- -				130
23- 23- - 23- -				126
9.17 9.17- 9.17-				900
11.17 11.17- 11.17-	1050	168	85 68 66	
12.17 12.17- 12.17-	1200		97 77 75	
11 11-	1050		125	59
11- 11- -		46		
11- 11- -		45		
12 12-	1200	66		
12- 12- -		52		
12- 12- -		50		
14 14-	1350	75		
14- 14- -		60		
14- 14- -		58		
15 15- 15-	1500		290	83

. 1

				(),
	<i>l</i>	<i>h</i>	<i>b</i>	
15- 15- - 15- -	1500	125	290	65
15- 15- - 15- -				64
17 17- 17-	1650			92
17- 17- - 17- -				73
17- 17- - 17- -				71
23 23- 23-	2250			124
23- 23- - 23- -		98		
23- 23- - 23- -		95		
9.14 9.14- 9.14-	900	143	54 42 41	
11.14 11.14- 11.14-	1050		61 48 47	
12.14 12.14- 12.14-	1200		70 56 54	
12 12- 12-	1180	100	330	86
12- 12- - 12- -				68
12- 12- - 12- -				57
15 15- 15-	1500			108
15- 15- - 15- -		86		

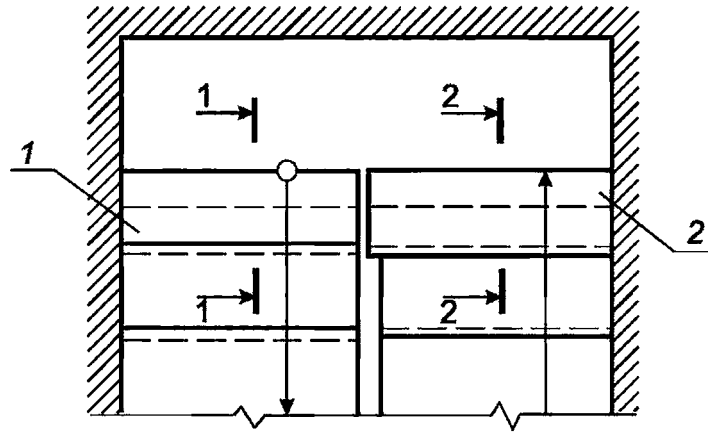
. 1

				() ,
	<i>l</i>	<i>h</i>		
15- 15- - 15- -	1500	100	300	84
12-1 12-1 12-1	1180			87
12- -1 12- -1 12- -1				70
12- -1 12- -1 12- -1				68
15-1 15-1 15-1				1500
15- -1 15- -1 15- -1	87			
15- -1 15- -1 15- -1	85			
24 24- 24-	2380			186
24- 24- - 24- -				148
24- 24- - 24- -				144
24-1 24-1 24-1				187
24- -1 24- -1 24- -1				150
24- -1 24- -1 24- -1				145

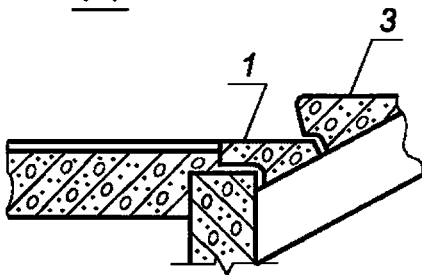
1
 2 125 145 1:2, 143 168 —
 1:1,5 (,).
 3 — 1800 / ³, 2400 / ³,

()

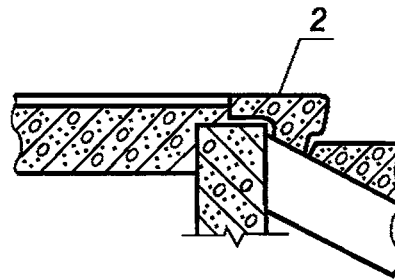
, , ,



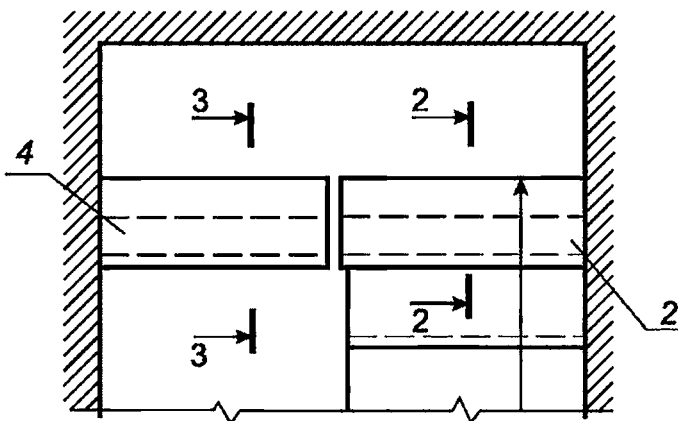
1-1



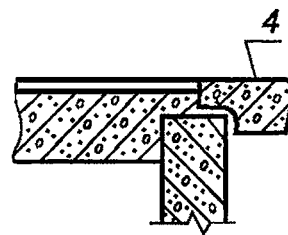
2-2



)



3-3



)

1—

; 2—
4—

; 3—

;

. 1—

27.02.2026.

17.03.2026.

60x847s.

. . . 3,26. . - . . 2,12.

,

«

»

117418

, - , . 31, . 2.

www.gostinfo.ru info@gostinfo.ru

