

# Реестр открытых компаний B2B - инструмент для быстрого подбора актуальных контрагентов



Юрий Юрьевич Грудин,  
вице-президент «Союзпетрострой»  
генеральный директор компании Formula City



# «Союзпестрой» продолжает работу



## Основные задачи Союза, поставленные Л. М. Капаном:

- Открытый диалог между бизнесом и властью
- Выявление и обозначение болевых точек строительного комплекса
- Создание благоприятных условий и инструментов для средних и малых предприятий
- Устремлённость в будущее, поиск новых форм взаимодействия между участниками строительной отрасли

# Новые технологии – это будущее строительного комплекса

## Новое пространство для строительного сообщества:

- ✓ Быстрое получение профессионального контента через сайт и телеграм-канал
- ✓ Чат между участниками
- ✓ Сдача профессионального экзамена в целях внесения в НРС (ЦОК)
- ✓ Реестр открытых компаний B2B
- ✓ Развитие личных кабинетов участников с подключением новых сервисов: ИИ, набор актуального ПО, актуальный обучающий контент

## Главные плюсы:

- ✓ Прозрачность
- ✓ Скорость
- ✓ Доступность информации
- ✓ Обратная связь



# Реестр открытых компаний В2В



## Реестр разработан:

- ✓ по заданию Совета «Союзпетростроя», рабочей группы «Улучшение предпринимательского климата в сфере строительства»
- ✓ на основе предложений Комитета по строительству Санкт-Петербурга
- ✓ поддержан строительными вице-губернаторами Санкт-Петербурга и Ленинградской области.
- ✓ Прямая связь с базами данных ГСН, НРС, НОСТРОЙ, НОПРИЗ, судебных органов

## Ключевые преимущества:

Полнота и прозрачность сведений о компании

Проверка сведений о компании по официальным базам данных

Быстрый поиск подрядчика по необходимому виду работ для проведения тендеров

Репутация профессионального сообщества



# Реестр открытых компаний В2В. Инструмент быстрого поиска контрагента

## Основные принципы:

- ✓ Добровольность
- ✓ Открытость для участников
- ✓ Достаточность информации
- ✓ Достоверность
- ✓ Актуальность

## Ключевая потребность заказчика :

- ✓ быстрый поиск подрядчика, заинтересованного в работе на конкретном проекте (виды работ, сроки, объемы, прочие особенности)
- ✓ с доступом к основным показателям его деятельности, находящимся сразу в одном месте.



## Ключевая потребность подрядчика :

- ✓ получение работы
- ✓ короткий доступ в поле зрения заказчика, возможность представления ему своих главных положительных "качеств".





# Реестр открытых компаний В2В. Информация

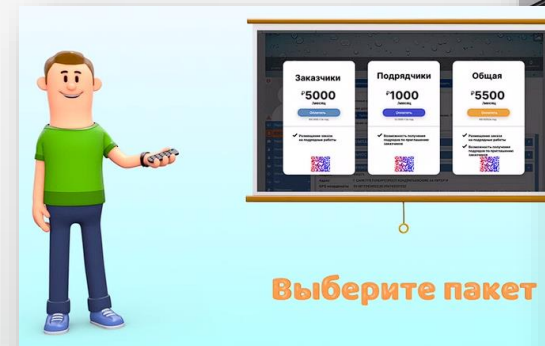


## Состав сведений о компании:

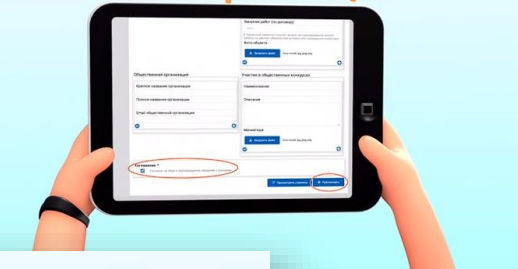
- ✓ Реквизиты компании, сведения ЕГРЮЛ
- ✓ Виды деятельности
- ✓ Контактная информация
- ✓ Информация о бенефициарах компании
- ✓ Является или была учредителем каких организаций
- ✓ Сведения из пенсионного фонда
- ✓ Сведения из фонде социального страхования
- ✓ Отчёт о прибылях и убытках и бухбаланс (по данным ФНС)
- ✓ Сведения арбитража о наличии исков и споров
- ✓ Членство в СРО, уровень ответственности, размер КФ
- ✓ Опыт работы (объекты, объемы и т. п.)  
Подтверждение работы на указанных объектах другими участниками реестра (через привязку к объектам ГСН)
- ✓ Иные сведения, которые компания сообщит о себе

## Требования РЕЕСТРА

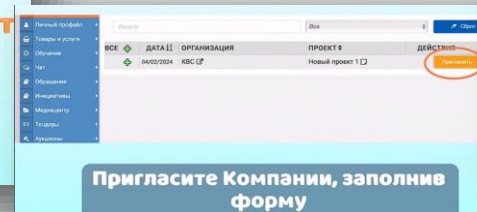
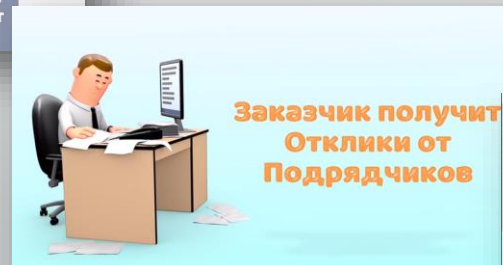
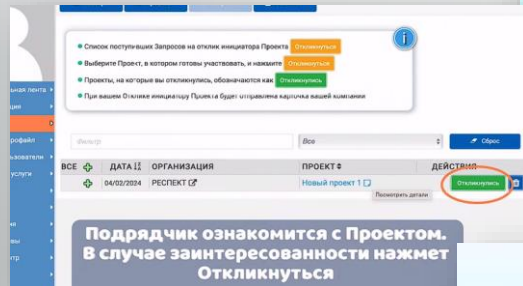
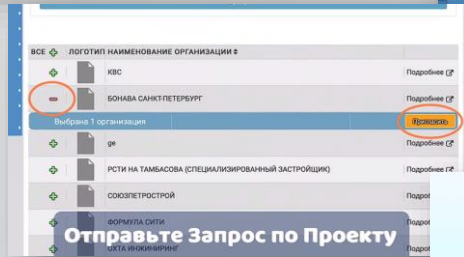
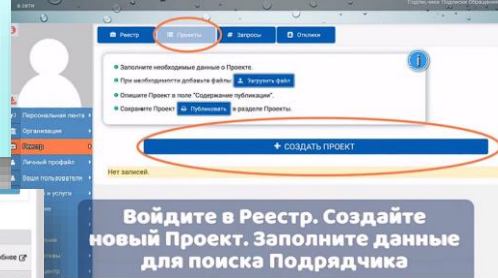
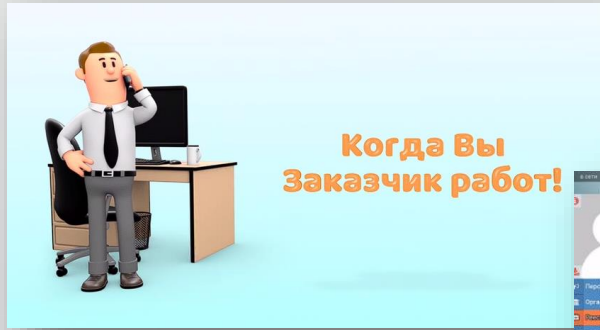
- ✓ Быть пользователем Портала
- ✓ Согласие на сбор и подтверждение сведений о компании



Дополните необходимую информацию по деятельности вашей организации.



# Реестр открытых компаний В2В. Инструмент



## Ключевые этапы подбора контрагента:

- Создание проекта (описание, основные параметры: виды работ, объемы, сроки)
- Подбор возможных подрядчиков по видам работ (внутри реестра)
- Отправка приглашений выбранным (всем или частично)
- Подтверждение заинтересованности со стороны приглашенных подрядчиков
- Список заинтересованных подрядчиков
- Приглашение подрядчиков к более детальному обсуждению в целях заключения контракта



# Реестр открытых компаний В2В



ЭТО:

- ✓ Только компании, прошедшие **верификацию**
- ✓ Только **проверенная** информация о контрагентах
- ✓ Только **заинтересованные** в сотрудничестве контрагенты
- ✓ На портале профессионального бизнес-сообщества, которому **доверяют без малого 30 лет.**







**Присоединяйтесь к реестру!**

**Вместе мы можем больше!**

