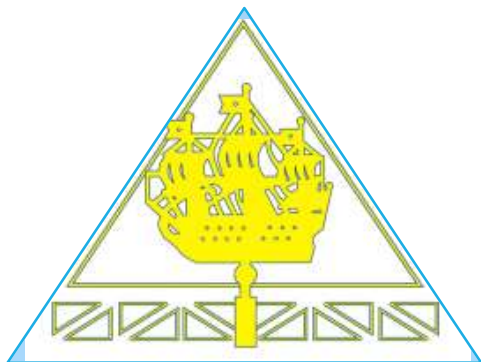


# Влияние деловой среды на качество строительства



**Л. М. КАПЛАН**

**Д. Э. Н., ПРОФЕССОР,**

**ВИЦЕ-ПРЕЗИДЕНТ, ДИРЕКТОР «СОЮЗПЕТРОСТРОЯ»**

# 20-я юбилейная конференция

---



В России готовятся праздновать  
День качества

---

В программу конференции впервые  
включена проблема качества  
деловой среды



# Благоприятная деловая среда – важнейшее условие успешного функционирования строительного комплекса.



## Она включает различные взаимосвязанные аспекты:

- ✓ законодательная и нормативная база;
- ✓ взаимоотношения бизнеса и власти;
- ✓ состояние конкурентной среды;
- ✓ развитие разных структур компаний и взаимодействие крупного малого и среднего бизнеса;
- ✓ информационная инфраструктура;
- ✓ кадровое обеспечение;
- ✓ общее состояние экономики;
- ✓ и многое другое.

# Малый и средний строительный бизнес

---



Он есть, но его как бы и нет



# Что влияет на качество?

---



✓ **Нормативная база**



✓ **Деловая среда**



✓ **Кадровое обеспечение**



✓ **Информация**

### Обеспеченность строительных организаций заказами

В 1 кв 2022г обеспеченность заказами в СПб (и на С-З) резко выросла и теперь **снижается**, опустившись **до уровня Москвы** (10,5 мес), что **больше чем по** **расчетным** значениям РФ (8,5мес) и ЛО (6мес) (т.е. **изменяет место** выравнивания обеспеченности по регионам):



✓ **Обеспеченность заказами**

### Обеспеченность строительных организаций финансированием

На фоне стабилизации по РФ, ситуация с обеспечением финансированием в СПб – **резко ухудшилась в 1 кв 2022г** до уровня 7мес (среднего по С-З и РФ), что **меньше чем в Москве** (9мес):



✓ **Обеспеченность финансированием**

### Использование строительными организациями производственных мощностей

С 1 кв 2022 использование мощностей, оставшись стабильным по РФ, снижилось в Москве, С-З и СПб, (в ЛО – росло), в СПб **снизилось до среднего по РФ [66%]**:

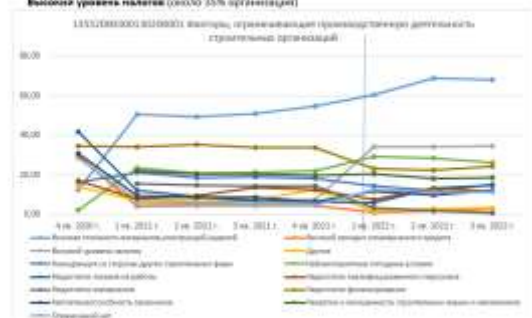


При этом с 1 кв 2022г в СПб **сокращается** доля предприятий с **нагрузкой мощностей более 90%**, и **резко** **возрастает** доля с **нагрузкой 61-70%**.

✓ **Использование мощностей**

### Факторы, ограничивающие строителей

С 1 кв 2022 важность главных факторов **стабилизась**: для СПб **актуальными** были и **остаются**: **Высокая стоимость материалов** (для 80% организаций) **Высокий уровень налогов** (около 35% организаций)



При этом, **общая значимость** ограничивает деятельность факторов **растет с** **серьезу 2021г**, **вертикаль** **уровня** **РФ**.

✓ **Ограничивающие факторы**

### Общая оценка экономической ситуации строителями

На фоне **медленного** **ухудшения** по РФ, **общая** **оценка** по СПб (и С-З) в 1 кв 2022г **резко** **ухудшилась**, но **вернулась к** **среднему** **уровню** (с 2019г):



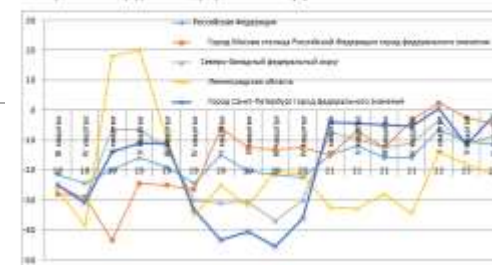
при этом **доля** **оценки** **«благоприятная»** с **максимума** (41%) в 1 кв 2021г **снизилась** **до** **15%** – **среднего** **значений** **по** **РФ**.

✓ **Оценка ситуации строителями**

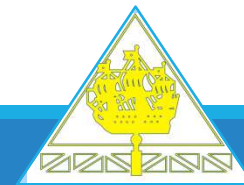
### Индекс предпринимательской уверенности в строительстве

С 1 кв 2022г индекс в СПб **остается** **стабильным** на **нейтральном** (слабо **оптимистичном**) **уровне** (как и в Москве).

По сравнению со средним по РФ, **уверенность в ЛО** **существенно** **высока**:



✓ **Индекс уверенности**



# Необходимы взвешенные решения

---



30 лет

находимся в состоянии неустойчивого  
равновесия



---

**ВМЕСТЕ МЫ МОЖЕМ БОЛЬШЕ!**



---

**SPBSSK.RU**

